



# VELKOMMEN TIL BORGERMØDE OM OPGRADERING AF REFSHALEVEJ

11. September 2024 Idéfase og miljøkonsekvensvurdering



# DAGENS PROGRAM

- |             |   |
|-------------|---|
| 17:00-17:05 | Velkomst og formål med aftenen<br>v/ Nicolai Bro Jöhncke, Sund & Bælt   |
| 17:05-17:15 | Baggrund for og beskrivelse af projektet med opgradering af Refshalevej<br>v/ Jeppe Grønholt-Pedersen, Københavns Kommune |
| 17:15-17:40 | Om miljøkonsekvensvurdering og idéfase for opgradering af Refshalevej<br>v/ Christina Berlin Hovmand, Sund & Bælt         |
| 17:40-18:20 | Spørgsmål i salen   |
| 18:20-19:00 | Dialog ved boder  |
| 19:00       | Tak for i aften   |

# DAGENS PROGRAM

- 17:00-17:05**      **Velkomst og formål med aftenen**  
**v/ Nicolai Bro Jöhncke, Sund & Bælt**
- 17:05-17:15      Baggrund for og beskrivelse af projektet med opgradering af Refshalevej  
v/ Jeppe Grønholt-Pedersen, Københavns Kommune
- 17:15-17:40      Om miljøkonsekvensvurdering og idéfase for opgradering af Refshalevej  
v/ Christina Berlin Hovmand, Sund & Bælt
- 17:40-18:20      Spørgsmål i salen
- 18:20-19:00      Dialog ved boder
- 19:00              Tak for i aften

# MØD OPLÆGSHOLDERNE



**Nicolai Bro Jöhncke**  
Kommunikationschef  
Sund & Bælt



**Jeppe Grønholt-Pedersen**  
Kontorchef  
Team Mobilitet  
Københavns Kommune



**Christina Berlin Hovmand**  
Miljø- og  
myndighedsdirektør  
Projektudvikling  
Sund & Bælt

# FORMÅL MED DAGENS BORGERMØDE

Sund ≈ Bælt  
*Sund ≈ Bælt*



**At præsentere**  
baggrunden  
for projektet



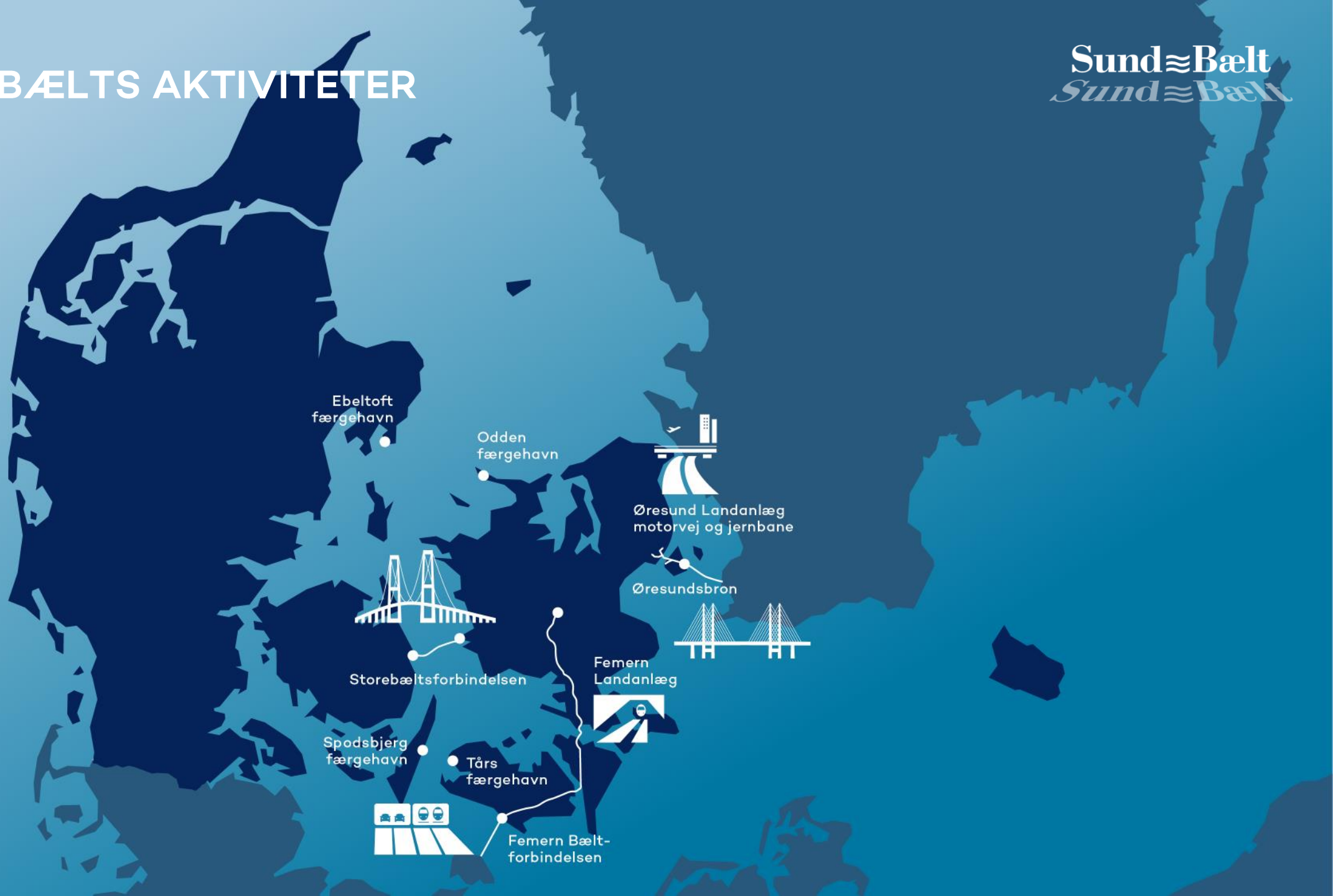
**At orientere**  
om den kommende  
miljøkonsekvensvurdering  
og den igangværende idéfase



**At give mulighed**  
for at stille spørgsmål og  
komme med forslag til,  
hvad der skal undersøges

# SUND & BÆLTETS AKTIVITETER

Sund ≈ Bælt  
*Sund ≈ Bælt*



# HVEM ER SUND & BÆLT?

- 100 % statsejet
- projekterer, anlægger og driver Danmarks største infrastruktur anlæg:
  - Storebæltsforbindelsen
  - Øresundsforbindelsen
  - Femern Bælt-forbindelsen
- har solid erfaring med miljøgodkendelsesprocesser

Sund ≈ Bælt  
*Sund ≈ Bælt*



# DAGENS PROGRAM

- 17:00-17:05 Velkomst og formål med aftenen  
v/ Nicolai Bro Jöhncke, Sund & Bælt
- 17:05-17:15 Baggrund for og beskrivelse af projektet med opgradering af Refshalevej  
v/ Jeppe Grønholt-Pedersen, Københavns Kommune**
- 17:15-17:40 Om miljøkonsekvensvurdering og idéfase for opgradering af Refshalevej  
v/ Christina Berlin Hovmand, Sund & Bælt
- 17:40-18:20 Spørgsmål i salen
- 18:20-19:00 Dialog ved boder
- 19:00 Tak for i aften



# HVORFOR EN MILJØKONSEKVENSVURDERING AF REFSHALEVEJ?

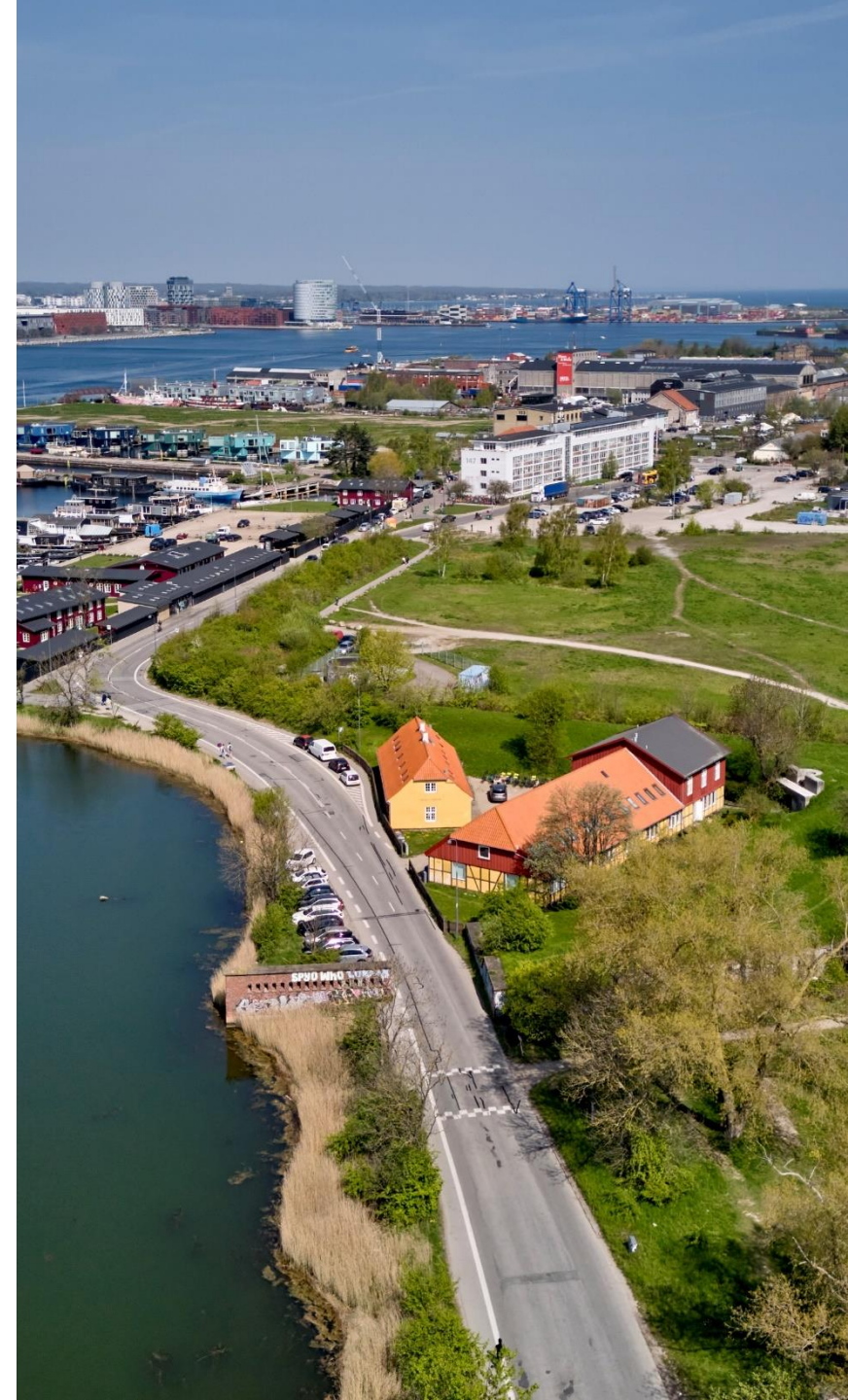
Københavns Kommunes baggrund for projektet

v/ Jeppe Grønholt-Pedersen



# REFSHALEVEJ I DAG

- Eneste offentlige vej til Refshaleøen
- Smal vej – helt ned til 8 meter
- 1,5 meter delt cykelsti/fortov i den ene side (enkelte steder helt uden)
- 3,25 meter vejbane i hver retning
- 3.700 biler og 3.400 cykler per hverdag
- Højfrekvent buslinje (2A) som sikrer kollektiv transport til Margretheholm og Refshaleøen
- Trafiksikkerheden udfordret - fem uheld siden 2019, heraf tre med alvorlig tilskadekomst

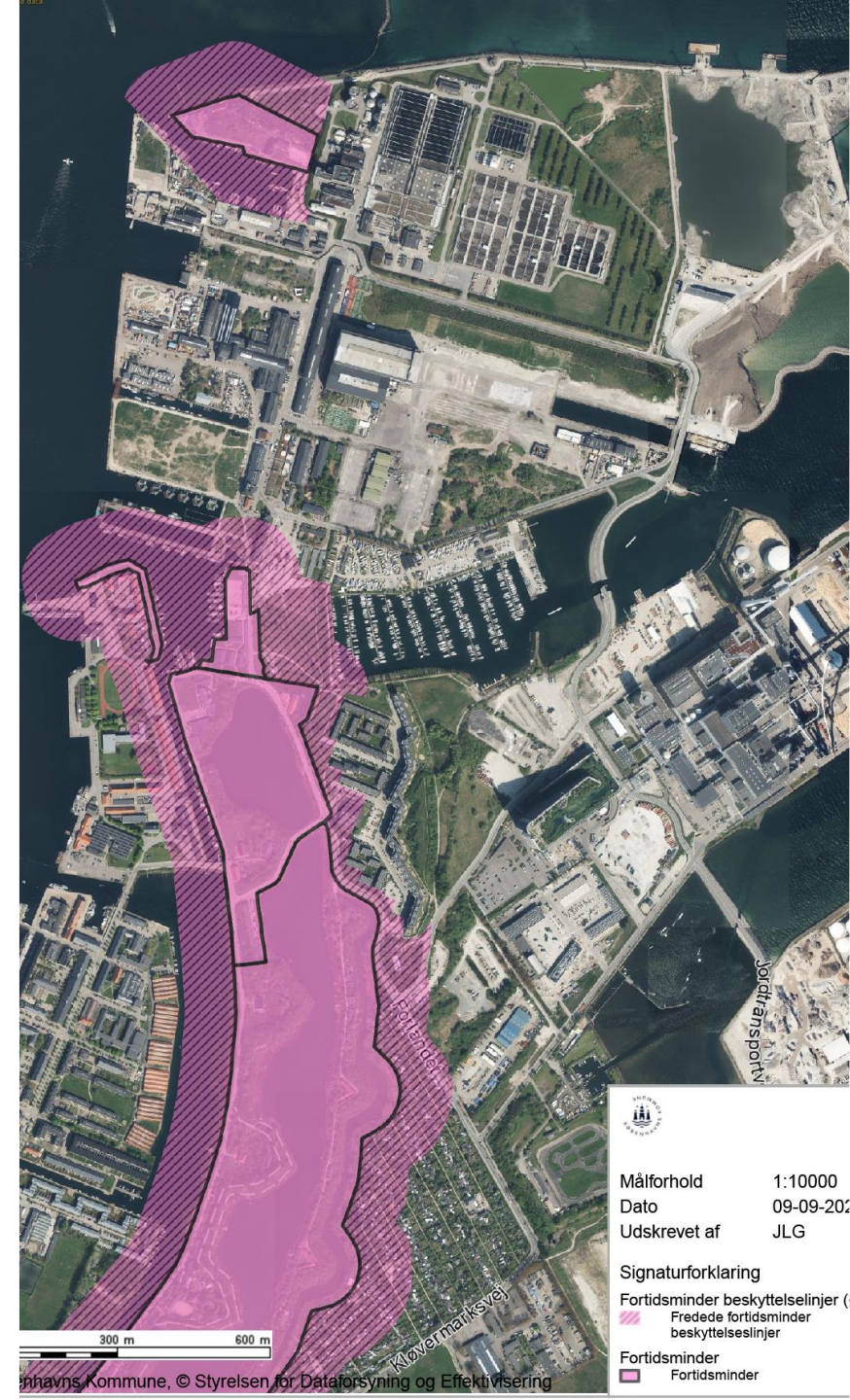


# MILJØKONSEKVENSVURDERING AF REFSHALEVEJ

*Politisk besluttet i Københavns Kommune at gennemføre en miljøkonsekvensvurdering af en trafikal opgradering af Refshalevej ved Minebådsgraven.*

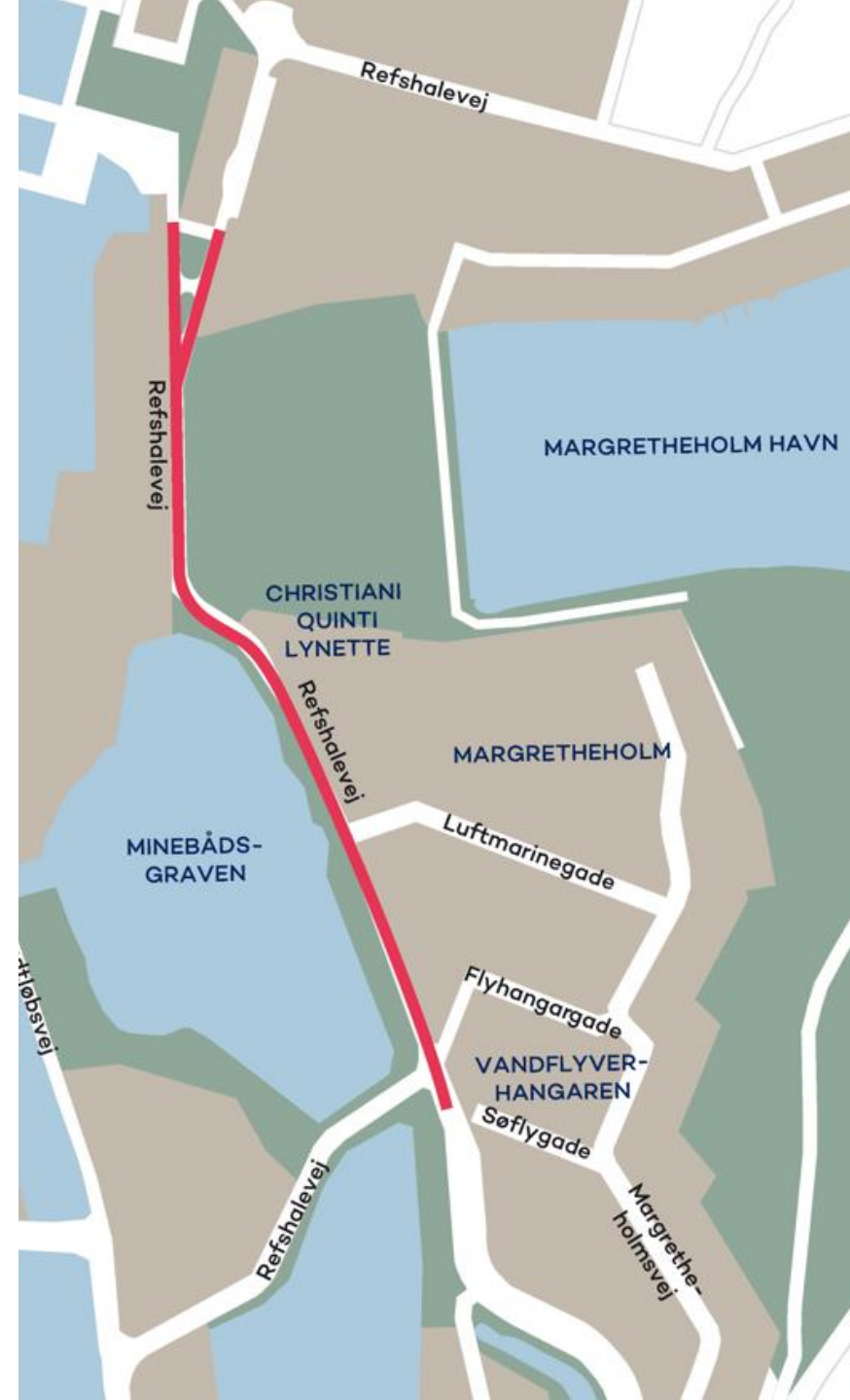
## Baggrund

- Vejen anlagt på et fortidsminde. Kan ikke ændres uden dispensation fra Slots- og Kulturstyrelsen ([se kort](#)).
- Ikke lykkedes for Københavns Kommune at opnå den ønskede dispensation.
- Vejopgradering kan gennemføres via lov. MKV skal sikre oplyst grundlag for politisk beslutning herom.
- Midler til MKV i Budget 2024 samt i Overførselssagen 2023-2024.



# REFSHALEVEJ I FREMTIDEN - KOMMUNENS ØNSKER

- Københavnerstandard med to vejbaner og cykelsti og fortov i hver side. I alt 18 meter
  - I hver side:  
3,5 meter vejbane, 3 meter cykelsti, 2,5 meter fortov
- Høj trafiksikkerhed og gode forhold for cyklende, gående, biler og busser – både nu og fremover.
- Sideløbende arbejder Københavns Kommune på at forbedre forholdene på Refshalevej indenfor eksisterende fredningsrammer.
  - Bump, nedsat hastighed, signalanlæg i krydset Refshalevej-Forlandet.  
Udføres i 2025.



# DAGENS PROGRAM

- 17:00-17:05 Velkomst og formål med aftenen  
v/ Nicolai Bro Jöhncke, Sund & Bælt
- 17:05-17:15 Baggrund for og beskrivelse af projektet med opgradering af Refshalevej  
v/ Jeppe Grønholt-Pedersen, Københavns Kommune
- 17:15-17:40 Om miljøkonsekvensvurdering og idéfase for opgradering af Refshalevej  
v/ Christina Berlin Hovmand, Sund & Bælt**
- 17:40-18:20 Spørgsmål i salen
- 18:20-19:00 Dialog ved boder
- 19:00 Tak for i aften

# MILJØKONSEKVENSVURDERING

# MILJØKONSEKVENSVURDERING

*En beskrivelse af projektet  
og dets forventede væsentlige  
virkninger på miljøet  
– positive og negative.*

## **Formål:**

- At skabe et grundlag for en politisk behandling af projektet med de bedst mulige forudsætninger for en oplyst beslutning



# MILJØKONSEKVENSVURDERING

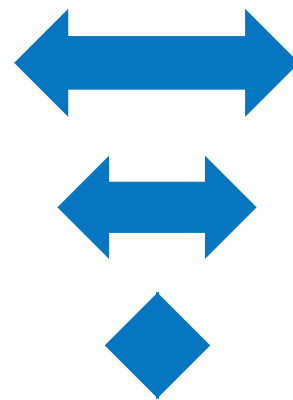
Hvordan sikrer vi et oplyst beslutningsgrundlag?

- Ved at udvikle projektet
- Ved at belyse konsekvenserne af projektet i forhold til naboer, miljø, trafik, økonomi mv.
- Ved at inddrage offentligheden
- Ved at tilpasse de forskellige forslag bedst muligt til omgivelserne

## TEKNIK



## MILJØ





# OPGAVEN



# FORHOLD DER UNDERSØGES

Reglerne for miljøkonsekvensvurdering af konkrete projekter fastlægger rammerne for de forhold, der skal undersøges:

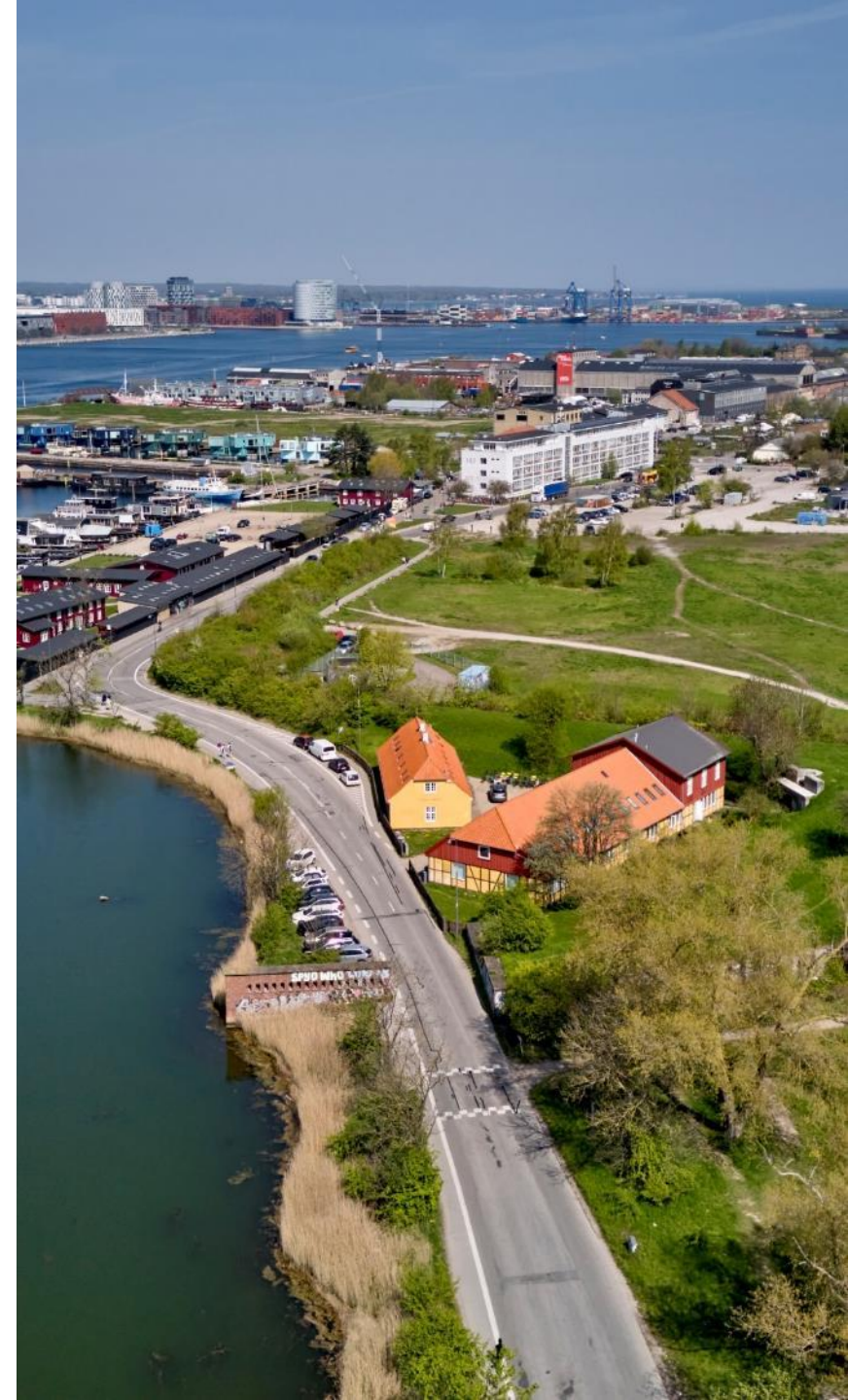
- Befolkningen og menneskers sundhed
- Den biologiske mangfoldighed
- Jordarealer, jordbund, vand, luft og klima
- Materielle goder, kulturarv og landskabet

Og samspillet mellem disse.



# UDVALGTE FOKUSOMRÅDER

- Trafikale effekter
- Fortidsminder
- Havmiljø (Minebådsgraven)
- Klima og bæredygtighed, herunder CO<sub>2</sub>-aftryk
- Anlægsgener



# HVORDAN UNDERSØGER VI?

- Dataindsamling – eksisterende viden og ny data
- Feltarbejde og fysiske undersøgelser
- Gennemførelse af analyser
- Vurderinger på baggrund af data



# FISKEUNDERSØGELSER SEPTEMBER 2024



# HVORFOR EN IDÉFASE?

Idéfase forud for miljøkonsekvensvurdering giver mulighed for at:

- stille spørgsmål vedrørende projektet
- komme med forslag til forhold, der skal undersøges
- fremsætte forslag, der kan fremme projektets positive effekter eller begrænse negative påvirkninger

**Mål:** Vi får yderligere klarhed over opgave og viden om, hvilke spørgsmål I ønsker svar på.



# EKSEMPLER PÅ INPUT

Forslag eller synspunkter kan handle om:

- Særlige forhold, som vi skal være opmærksomme på
- Hvordan man kan begrænse eventuelle gener fra projektet
- Hvordan man kan forstærke eventuelle positive effekter af projektet
- Andet, som du mener, er relevant for vores undersøgelser

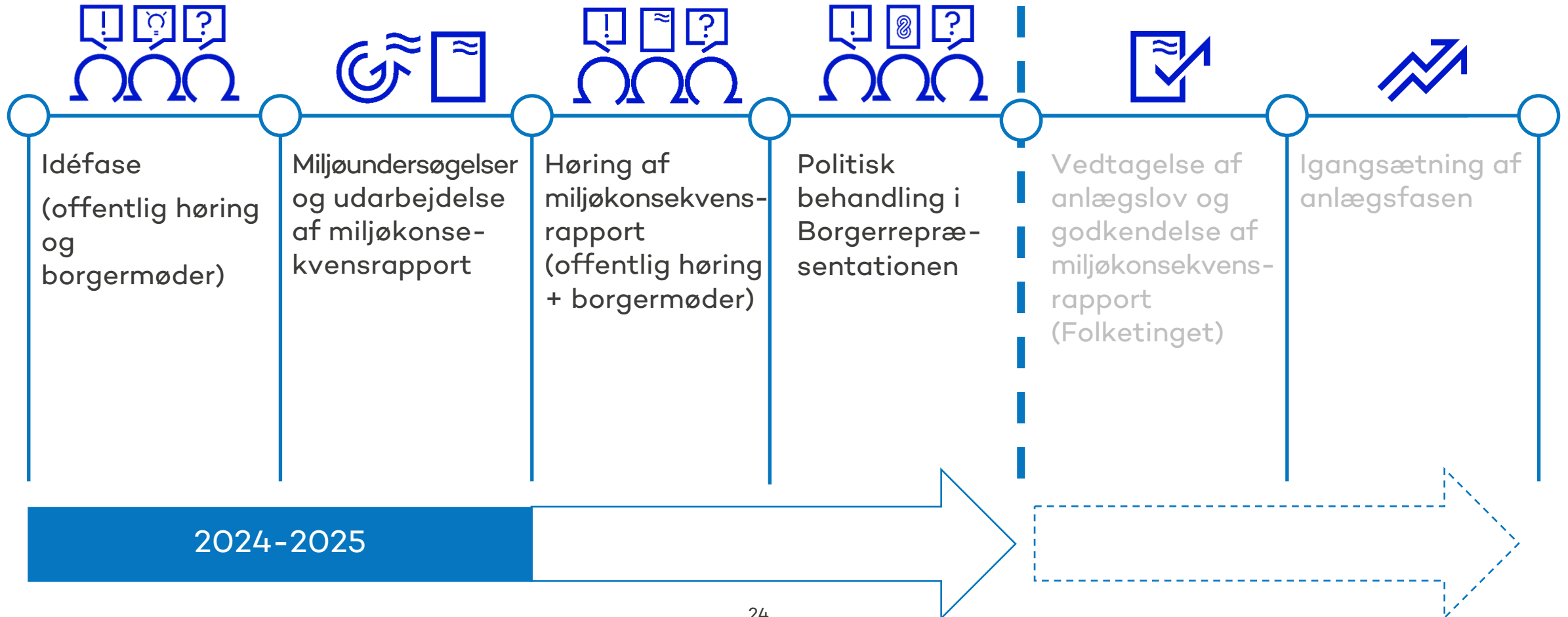
Du kan bidrage med dine forslag eller synspunkter via e-mail:

[orm@sbf.dk](mailto:orm@sbf.dk)

*Vi gør opmærksom på, at input bliver offentliggjort, så undgå personoplysninger i emne og fritekstfelt.*



# PROCES FOR MILJØKONSEKVENSVURDERING





# DAGENS PROGRAM

- 17:00-17:05 Velkomst og formål med aftenen  
v/ Nicolai Bro Jöhncke, Sund & Bælt
- 17:05-17:15 Baggrund for og beskrivelse af projektet med opgradering af Refshalevej  
v/ Jeppe Grønholt-Pedersen, Københavns Kommune
- 17:15-17:40 Om miljøkonsekvensvurdering og idéfase for opgradering af Refshalevej  
v/ Christina Berlin Hovmand, Sund & Bælt
- 17:40-18:20 Spørgsmål i salen
- 18:20-19:00 Dialog ved boder
- 19:00 Tak for i aften

# SPØRGSMÅL OG DIALOG

Sund ≈ Bælt  
*Sund ≈ Bælt*



# DAGENS PROGRAM

- 17:00-17:05 Velkomst og formål med aftenen  
v/ Nicolai Bro Jöhncke, Sund & Bælt
- 17:05-17:15 Baggrund for og beskrivelse af projektet med opgradering af Refshalevej  
v/ Jeppe Grønholt-Pedersen, Københavns Kommune
- 17:15-17:40 Om miljøkonsekvensvurdering og idéfase for opgradering af Refshalevej  
v/ Christina Berlin Hovmand, Sund & Bælt
- 17:40-18:20 Spørgsmål i salen
- 18:20-19:00 Dialog ved boder**
- 19:00 Tak for i aften

# DIALOGBODER



Teknik

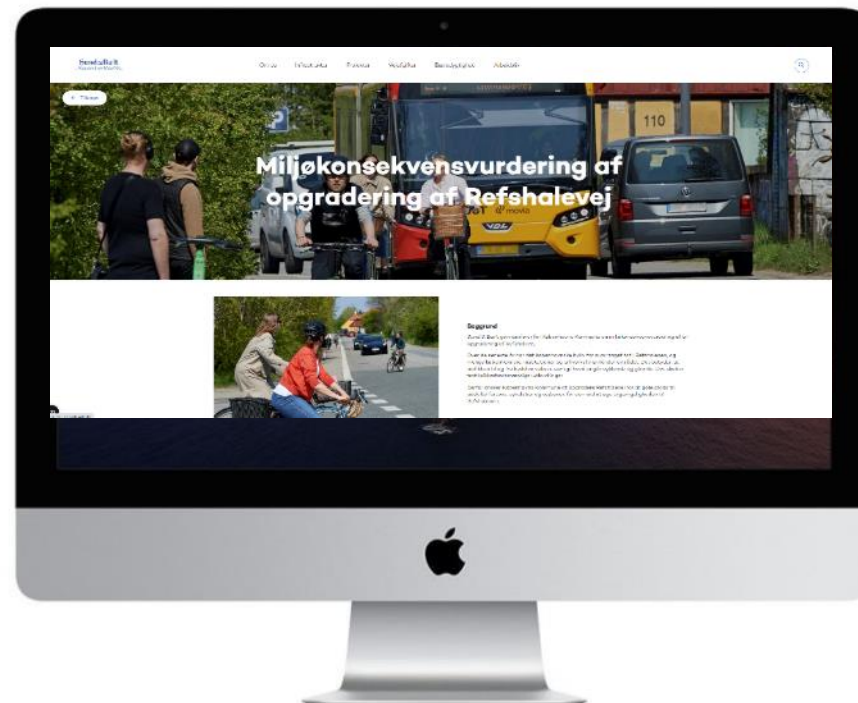
Miljø

Trafik

Kommunikation  
&  
borgerinddragelse

# FØLG MED PÅ

[www.sundogbaelt.dk/orm](http://www.sundogbaelt.dk/orm)



**HUSK AT SENDE  
DINE IDEER OG FORSLAG  
SENEST DEN 1. OKTOBER 2024**

[orm@sbf.dk](mailto:orm@sbf.dk)



TAK FOR I AFTEN  
– KOM GODT HJEM

Sund ≈ Bælt  
*Sund ≈ Bælt*